



STUDYTUBE CLIENT SUCCESS

Hoe KWS Infra  
**veiligheid op de  
werkplaats** waarborgt  
met Studytube's  
leerplatform

STUDYTUBE



# De situatie

Veiligheid staat bij KWS Infra hoog in het vaandel en is op alle niveaus in de organisatie gewaarborgd. De landelijke veiligheidsmanager Carel den Hartog is verantwoordelijk voor het organisatiebrede veiligheidsbeleid. Het bedrijf staat voor verschillende uitdagingen die te maken hebben met verplichte trainingen en aantonen welke medewerker, wat wanneer heeft gevolgd. Het is niet altijd makkelijk om uitvoerend vakmannen aan het leren te krijgen. Maar de verplichte kost wat betreft veiligheidstrainingen en certificaten, móét iedereen volgen.

Daarnaast is er nog de verplichting om als werkgever te kunnen aantonen wie welke training heeft gevolgd; een grote administratieve taak. Carel werkte al eerder bij een andere KWSdochteronderneming met Studytube. Vanuit deze positieve ervaring introduceerde hij het alles-in-één-leerplatform bij KWS Infra. Hiermee wil hij de veiligheid binnen de organisatie op een efficiënte manier waarborgen.

**Carel den Hartog**  
Veiligheidsmanager  
KWS Infra

“Er zijn in de bouw & infra veel landelijke afspraken over veiligheid en daar komen ook regelmatig nieuwe bij. Dat is een heel goede ontwikkeling op zich. Maar hoe zorg je dat medewerkers deze ‘verplichte kost’ ook daadwerkelijk volgen?”



# De uitdaging

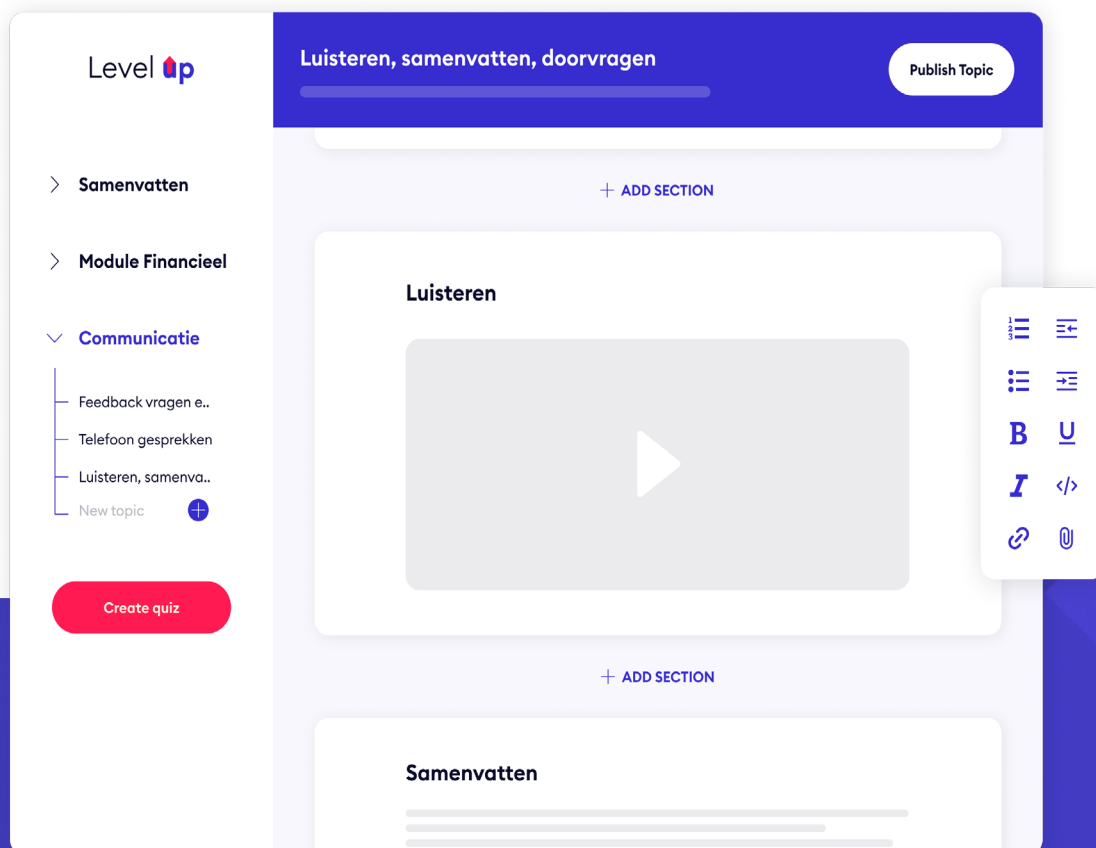


Het inhuren van externen om veiligheids-trainingsmateriaal te maken, is dat dat niet altijd bruikbaar resultaat oplevert.

Carels ervaring met het inhuren van externen om veiligheidstrainingmateriaal te maken, is dat dat niet altijd bruikbaar resultaat oplevert.

“We hebben bijvoorbeeld weleens een veiligheidsposter laten ontwerpen en daarop werd een apparaat op een hele onlogische plek afgebeeld, waar dat in de realiteit nooit wordt gebruikt. Het kost mij dan alsnog veel tijd om dat bij te sturen en weer te laten aanpassen. Zelf kan ik sneller de juiste trainingscontent en toolboxen maken die passen bij onze organisatie en hoe wij werken”.

“Met de auteurstool van Studytube, maak ik zelf snel en makkelijk de materialen die nodig zijn. Het is zo gebruiksvriendelijk en intuïtief, dat ik geen dure consultant hoef in te huren om me daarbij te helpen.”



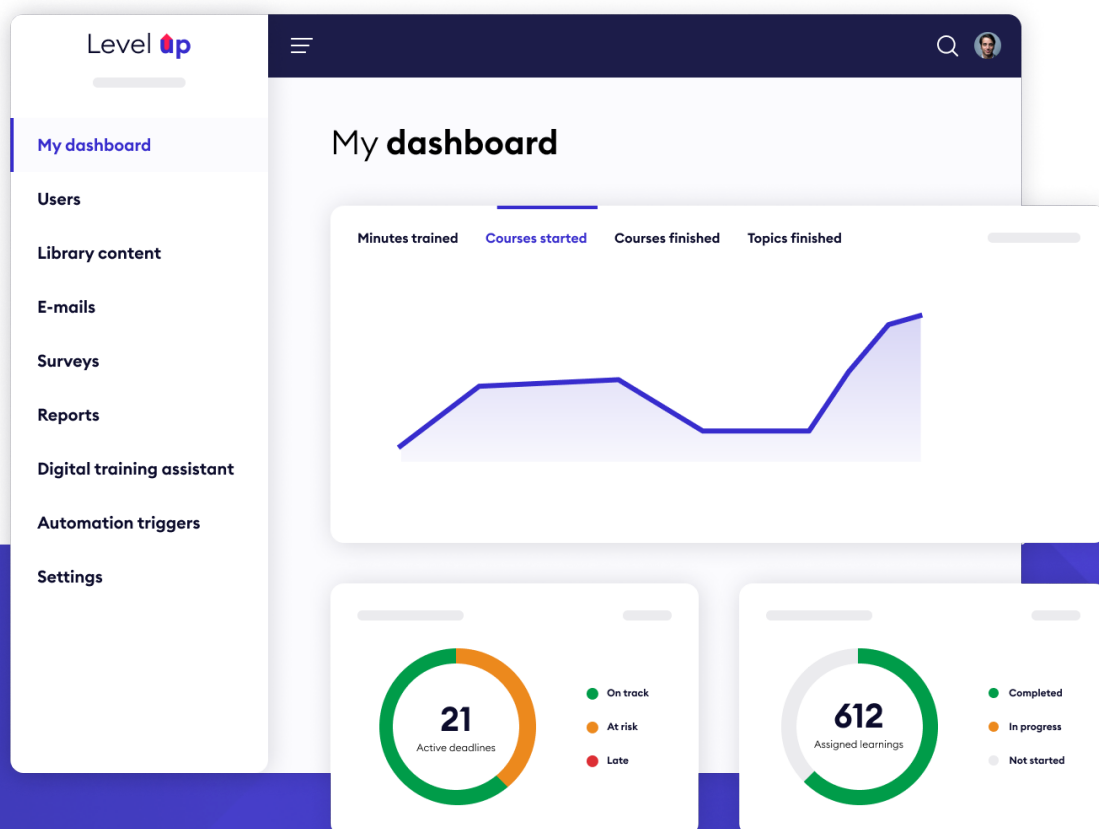
# De uitdaging



Het **bijhouden** van welke medewerker wat, wanneer heeft gevolgd is een enorme administratieve klus.

Er zijn talloze verplichte veiligheidstrainingen, certificaten en natuurlijk jaarlijks de 10 VCA toolboxes die elke medewerker verplicht moet volgen. Het bijhouden van welke medewerker wat, wanneer heeft gevolgd is een enorme administratieve klus. Voorheen gebeurde dat bij KWS Infra bijvoorbeeld handmatig met aanwezigheidslijsten, als een VCA toolbox in de bouwkeet werd overgebracht.

“De rapportagefunctie in het Learning Management Systeem van Studytube houdt bij welke medewerker wat heeft gevolgd en wanneer. Zo zie je in één oogopslag wat de voortgang is. De verplichte aantoonbaarheid van veiligheidstrainingen is hiermee in één klap gewaarborgd, want je kunt altijd terugkijken wie wat heeft gevolgd en wanneer.”



# De uitdaging

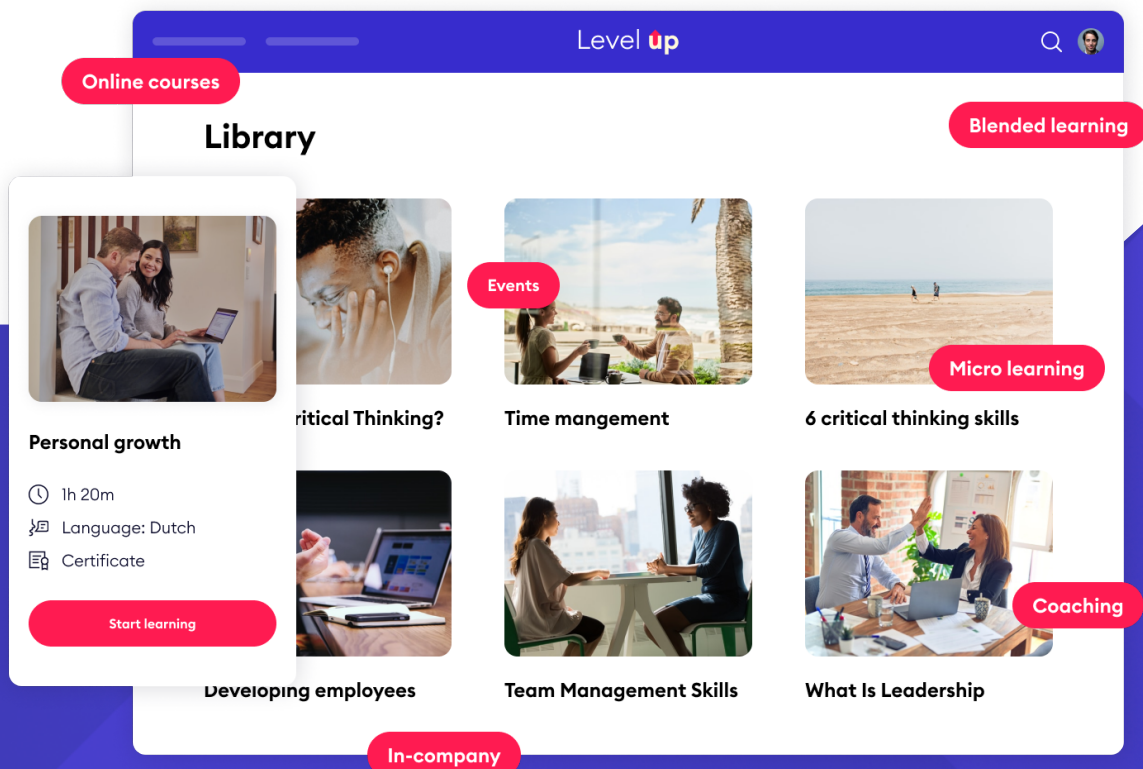


Veel uitvoerende vakmannen en -vrouwen hebben er bewust **voor gekozen om niet te studeren.**

Veel uitvoerende vakmannen en -vrouwen hebben er bewust voor gekozen om niet te studeren, maar met hun handen te werken. Toch moeten zij de verplichte kost wat betreft trainingen volgen. Hoe maak je dat zo leuk en laagdrempelig mogelijk?

“Het gebruiksvriendelijke leerplatform van Studytube maakt het eenvoudig om te gaan leren. Ook mensen die normaal nooit achter de computer werken kunnen er makkelijk mee uit de voeten. Het trainingsmateriaal in Studytube is toegankelijk te vinden en te volgen.

Ook kan ik zien wie de training nog niet heeft gevolgd en diegenen een herinnering sturen, net zo vaak als nodig is totdat de training afgerond is. Als ik ergens tegenaan loop of een vraag heb, staan de Customer Supportmedewerkers van Studytube altijd paraat om me te helpen.”





# De uitdaging



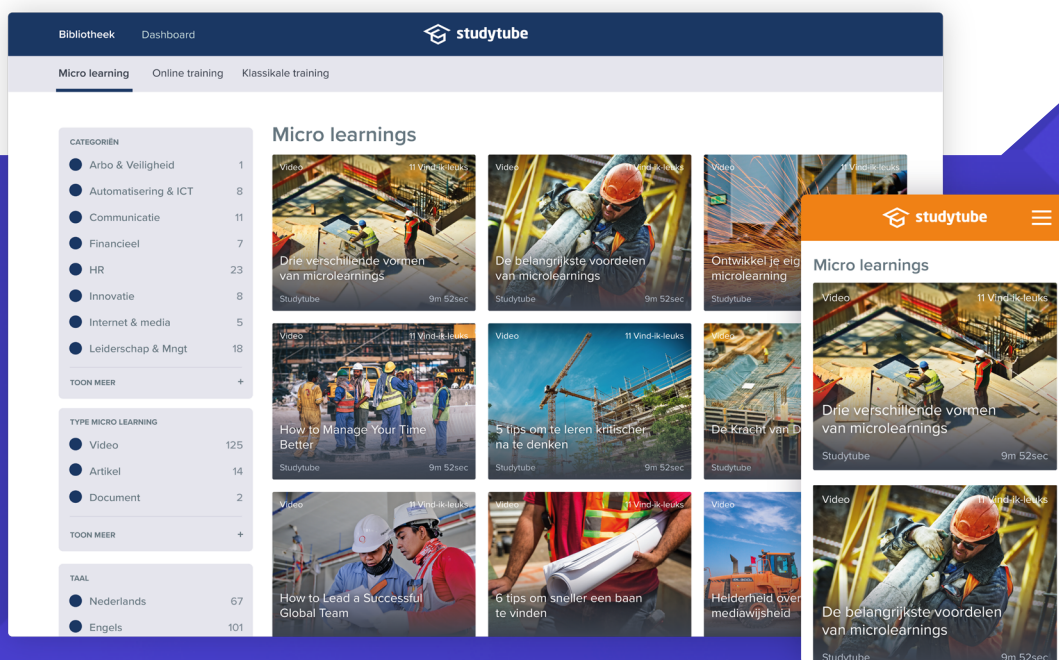
Er zijn in de bouw & infra veel landelijke afspraken over veiligheid en daar komen ook weer nieuwe bij.

Er zijn in de bouw & infra veel landelijke afspraken over veiligheid en daar komen ook weer nieuwe bij. Zo is de veiligheidsladder recent landelijk uitgerold, die voorschrijft dat er veiligheidsaudits op de werkplek plaatsvinden. Een goede ontwikkeling! Maar leidinggevendenden kijken met deze ontwikkeling een nieuwe taak op hun bord om de werkplekaudit uit te voeren.

“Studytube biedt enerzijds de vrijheid en de snelheid om zelf materiaal te maken en aan te bieden. Maar voor grotere leertrajecten is er de mogelijkheid om samen met onderwijskundigen van Studytube e-learnings te ontwikkelen.

KWS Infra ontwikkelde samen met Studytube de e-learning ‘Werkplek Audit’. Dankzij deze e-learning zijn medewerkers snel en aantoonbaar geïnstrueerd over de nieuwe manier van veiligheidsinspecties op de werkplaats. Een grote plus volgens Carel is dat het materiaal helemaal specifiek is afgestemd op KWS Infra en hun werkwijze.

Het leuke is dat onze eigen mensen in de instructiefilmpjes hebben meegespeeld. Dat helpt enorm in de herkenbaarheid van zowel personen als de items die aan bod kwamen.”





## **Bent u ook benieuwd hoe u uw medewerkers kunt meenemen in de transitie van uw bedrijf?**

Plan hier een belafsprak met Jeroen om eens vrijblijvend van gedachten te wisselen.

[Neem contact op](#)

**STUDYTUBE**

Designed with  
**your future**  
in mind.

[www.studytube.nl](http://www.studytube.nl)

Naritaweg 70  
1043 BZ, Amsterdam

[info@studytube.nl](mailto:info@studytube.nl)

Service: 020 - 779 69 94  
Office: 020 - 233 02 17