

E-BOOK

15 baanbrekende AI-toepassingen die L&D veranderen

STUDYTUBE



Creëer trainingen met AI

Superproductief met
Kunstmatige Intelligentie

Hoe de AI-revolutie L&D
superkrachten geeft

Prompting en ChatGPT
voor beginners



★ 8,9



Leerervaringen verbeteren? De efficiëntie van trainingsprogramma's verhogen? Of tijd besparen bij de ontwikkeling van je onboardings-, compliance- en doorgroeitrajecten? Dat en meer realiseer je sneller en beter met AI als jouw co-piloot bij L&D. In deze gids beschrijven we hoe je in jouw leerecosysteem kunt profiteren van deze revolutionaire technologie.

Van simulatiesoftware voor interactieve praktijkoefeningen, tot emotion recognition software om de betrokkenheid van deelnemers aan online trainingen te meten, en skill gap analysis tools om vaardigheidstekorten te identificeren; je kunt het zo gek niet bedenken of je vindt er een AI-oplossing voor.

Bij Studytube geloven we dat deze oplossingen jou als L&D-professional sterker kunnen maken in je werk, want AI-technologie biedt baanbrekende mogelijkheden. En toepassingen van AI voor effectievere, efficiëntere organisatie van L&D zijn legio. Maar wat kun je hiermee bereiken binnen jouw vakgebied? En hoe werkt het allemaal precies?

Door AI in te zetten als jouw co-piloot kun je onder meer gepersonaliseerde, effectievere trainingen leveren en de voortgang van jouw medewerkers beter begrijpen. In deze gids bespreken we de verschillende toepassingen van AI binnen het leerecosysteem zoals gedefinieerd door Gartner en geven we je 15 concrete voorbeelden.

Lees verder en ontdek:

- De sleutelcomponenten van een modern leerecosysteem;
- Waar en hoe AI een rol kan spelen in dit ecosysteem;
- Op welke manier je generatieve AI als co-piloot in kunt zetten bij L&D;
- 15 concrete toepassingen van AI in het leerecosysteem;
- Hoe deze AI-toepassingen werken en wat zij kosten.

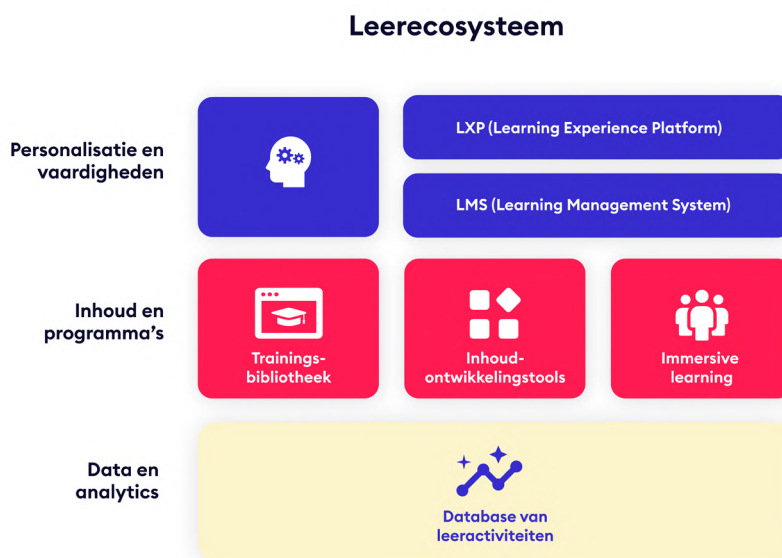
Inhoud

De sleutelcomponenten van een modern leerecosysteem	4
De ongekende mogelijkheden van AI in het leerecosysteem	5
Wat je kunt bereiken met generatieve AI als jouw co-piloot bij L&D	9
15 concrete toepassingen van AI in het leerecosysteem	12
Hoe deze AI-toepassingen werken en wat de kosten zijn	13

De sleutelcomponenten van een **modern leerecosysteem**

Het leerecosysteem, volgens Gartner's definitie, is het geheel van tools, technologieën en processen die betrokken zijn bij Learning & Development in organisaties. Dit omvat alles van traditionele training tot digitale leermiddelen, en is gericht op het ondersteunen van continue ontwikkeling en groei van en binnen de organisatie. Je kunt het ook zien als de complete leerervaring die een bedrijf biedt.

Binnen dit leerecosysteem helpen zakelijke leeroplossingen L&D-afdelingen zowel bij het trainen en ontwikkelen als bij het betrekken van hun medewerkers. Deze oplossingen krijgen steeds meer functionaliteiten en worden steeds robuuster. Zo ondersteunen zij organisaties met compliance, certificeringen, onboarding, talentontwikkeling, bijscholing, samenwerking, coaching en mentoring, verkooptraining, partneropleiding en klanttraining.



De oplossingen in het leerecosysteem zijn, zoals je in de figuur hierboven ziet, ingedeeld in drie categorieën: personalisatie en vaardigheden, inhoud en programma's en data en analytics. Voor elk van de zes bouwstenen hierbinnen (LXP, LMS, trainingsbibliotheek, inhoudontwikkelingstools, immersive learning en de database van leeractiviteiten) delen we in het volgende hoofdstuk welke AI-mogelijkheden je hierbij op welke manier kan benutten.



De ongekende mogelijkheden van AI in het leerecosysteem

Voordat we in de specifieke toepassingen van AI binnen het leerecosysteem duiken, geven we je hieronder eerst een overzicht van de verschillende soorten kunstmatige intelligentie die worden toegepast in het L&D-werkveld, namelijk generatieve AI, Machine Learning, NLP en Computer Vision.

Generatieve AI

Wat is het?

Generatieve AI verwijst naar systemen die in staat zijn om nieuwe, originele inhoud te produceren op basis van de input die ze hebben ontvangen. Dit kan variëren van tekst tot afbeeldingen en zelfs multimedia-inhoud.

Hoe wordt dit toegepast binnen L&D?

Generatieve AI kan worden ingezet in contentcreatie, waardoor het mogelijk is om op grote schaal gepersonaliseerde leermaterialen te genereren. Zo kun je hiermee bijvoorbeeld aangepaste cursusinhoud maken op basis van individuele leerbehoeften.

Machine Learning (ML)

Wat is het?

Machine Learning is een breder concept waarbij systemen in staat zijn om te leren en verbeteren zonder expliciet geprogrammeerd te zijn. Het omvat verschillende technieken zoals regressie, clustering en classificatie.

Hoe wordt dit toegepast binnen L&D?

ML kan worden gebruikt voor voorspellende analyses in L&D. Bijvoorbeeld, het voorspellen van toekomstige leerbehoeften, het identificeren van risico op uitval, of het aanpassen van leerroutes op basis van individuele prestaties.

Natural Language Processing (NLP)

Wat is het?

NLP stelt computers in staat menselijke taal te begrijpen en ermee te communiceren. Het omvat aspecten zoals tekstanalyse, sentimentanalyse en taalvertaling.

Hoe wordt dit toegepast binnen L&D?

NLP kan worden gebruikt om chatbots te verbeteren voor snelle ondersteuning bij leervragen, voor automatische evaluaties van geschreven opdrachten of het begrijpen van de context van gebruikersinteracties in online leeromgevingen.

Computer Vision

Wat is het?

Computer Vision stelt machines in staat visuele informatie te begrijpen en te interpreteren, vergelijkbaar met hoe het menselijk oog dat doet.

Hoe wordt dit toegepast binnen L&D?

Computer Vision kan worden ingezet voor gezichtsherkenning bij virtuele trainingssessies, het analyseren van gebruikersinteracties met visuele leermaterialen en het verbeteren van de gebruikerservaring in augmented reality (AR) of virtual reality (VR) leeromgevingen.

Hieronder vind je enkele voorbeelden van hoe deze verschillende vormen van AI een rol kunnen spelen in de bouwstenen van het leerecosysteem.

Personalisatie en vaardigheden

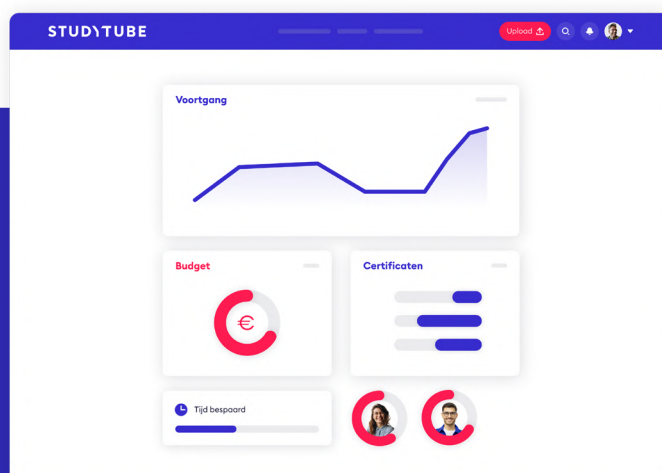
LXP (Learning Experience Platform)

In een LXP kan je generatieve AI gebruiken om slimme aanbevelingen te doen voor cursussen, materialen en leerroutes. Hiermee doorloopt elke medewerker een gepersonaliseerd leertraject op basis van individuele behoeften.



LMS (Learning Management System)

In een LMS kan Machine Learning (ML) adaptieve leertechnologieën mogelijk maken. Het systeem kan de voortgang van gebruikers volgen, zwakke punten identificeren en gerichte feedback geven, waardoor het leerproces efficiënter wordt.



Inhoud en programma's

Trainingsbibliotheek

AI kan, met behulp van natural language processing (NLP), de trainingsbibliotheek verrijken door automatisch relevante content aan te bevelen op basis van de leerdoelen van individuele medewerkers. Dit maximaliseert de toegankelijkheid van waardevolle informatie.

Inhoudontwikkelingstools

Binnen deze tools kan generatieve AI helpen bij het automatisch genereren van gepersonaliseerde content, het automatiseren van saaie taken zoals het controleren op consistentie, en het verbeteren van de algemene kwaliteit en relevantie van het leermateriaal.

Immersive learning

Bij immersive learning technologieën kan Computer Vision worden toegepast. Hierdoor kan AI real-time aanpassingen maken op basis van gebruikersgedrag, wat de betrokkenheid verhoogt.

Data en analytics

De database van leeractiviteiten

AI, met Machine Learning, versterkt de analyse van leeractiviteiten door patronen en trends te identificeren die anders mogelijk over het hoofd worden gezien. Dit helpt organisaties om de impact van trainingen te bepalen, toekomstige leerbehoeften te voorspellen en leertrajecten te optimaliseren.



Wat je kunt bereiken met **generatieve AI als jouw co-piloot** bij L&D

In de dynamische wereld van Learning & Development (L&D) worden organisaties geconfronteerd met de uitdaging om leermethoden te personaliseren, relevant te houden en in te spelen op de snel veranderende behoeften van medewerkers. Hier komt generatieve AI in het bijzonder naar voren als een buitengewoon handig instrument dat het potentieel heeft om L&D te transformeren en het leerecosysteem te optimaliseren.

Verleg je creatieve grenzen

Generatieve AI is geen gewoon stukje technologie; het is eerder een innovatieve kracht die de creatieve grenzen van L&D verlegt. Een van de meest impactvolle aspecten van generatieve AI is het vermogen om gepersonaliseerde leermaterialen te creëren op basis van individuele behoeften. Stel je voor dat elke medewerker een uniek leeraanbod krijgt, afgestemd op hun vaardigheden, voorkeuren en doelen. Dit is precies wat generatieve AI mogelijk maakt.

Doe aanbevelingen als nooit tevoren

De personalisatiekracht van generatieve AI komt tot uiting in het Learning Experience Platform (LXP). Hier fungeert het als een onmisbare co-piloot, navigerend door een zee van leermogelijkheden om aangepaste leerroutes te creëren. Door te leren van gebruikersinteracties, voorkeuren en prestaties, kan generatieve AI intelligente aanbevelingen doen voor cursussen, materialen en leerroutes. Dit resulteert niet alleen in een verhoogde betrokkenheid van medewerkers, maar ook in een effectiever leerproces, waarbij tijd wordt bespaard en de relevantie van het leermateriaal wordt gemaximaliseerd.

Binnen het Learning Management System (LMS) kan generatieve AI een soort expert-assistent zijn die het leren optimaliseert door adaptieve leertechnologieën. Het systeem kan de voortgang van gebruikers analyseren, zwakke punten identificeren en gerichte feedback geven. Door te leren van individuele prestaties kan generatieve AI het leertraject aanpassen en verfijnen, waardoor het leerproces niet alleen efficiënter wordt, maar ook beter afgestemd op individuele leerdoelen.

Verrijk je trainingsbibliotheek

Buiten het personaliseren van leertrajecten biedt generatieve AI waardevolle ondersteuning bij het verrijken van trainingsbibliotheken. Door middel van Natural Language Processing (NLP) kan het automatisch relevante content aanbevelen op basis van specifieke leerdoelen. Dit maximaliseert de toegankelijkheid van waardevolle informatie en versterkt de mogelijkheid voor medewerkers om snel toegang te krijgen tot relevante kennis.

Creëer hoogwaardige leermiddelen op schaal

In de wereld van inhoudsontwikkelingstools is de rol van generatieve AI nog krachtiger. Het kan worden ingezet voor het genereren van gepersonaliseerde content, automatisering van repetitieve taken zoals het controleren op consistentie en het verbeteren van de algehele kwaliteit en relevantie van het leermateriaal. Dit betekent dat organisaties niet alleen efficiënter werken, maar ook hoogwaardige, op maat gemaakte leermiddelen kunnen produceren.

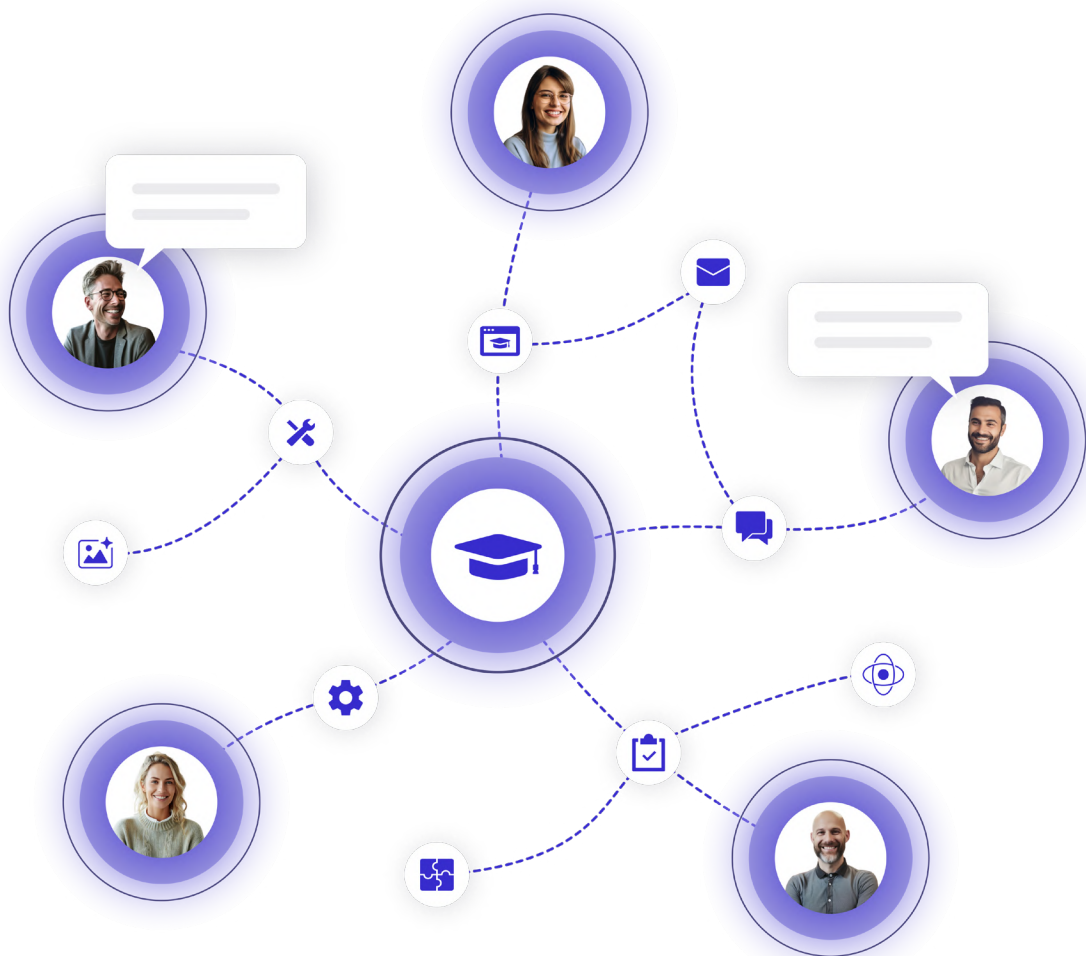
Verhoog de betrokkenheid van deelnemers

Bij immersive learning technologieën, waar gebruikers zich onderdompelen in een interactieve virtuele omgeving, kan generatieve AI de ervaring verbeteren door real-time aanpassingen te maken op basis van gebruikersgedrag. Hierdoor wordt de betrokkenheid versterkt, wat cruciaal is voor effectief leren in dergelijke omgevingen.

Optimaliseer de leercyclus

Je kunt generatieve AI ook wel zien als een intelligente gids die organisaties helpt bij het optimaliseren van de leercyclus. Door het verzamelen en analyseren van data binnen de database van leeractiviteiten, identificeert generatieve AI patronen en trends die anders over het hoofd zouden worden gezien. Deze inzichten ondersteunen organisaties bij het begrijpen van de impact van trainingen, het voorspellen van toekomstige leerbehoeften en het optimaliseren van leertrajecten.

Generatieve AI biedt dus niet alleen een antwoord op de hedendaagse uitdagingen van L&D, maar opent het ook de deur naar ongekende mogelijkheden voor organisaties om effectiever te leren en te ontwikkelen. Als een waardevolle co-piloot in het leerecosysteem, stelt het organisaties in staat om niet alleen te overleven in ons tijdperk van voortdurende verandering en innovatie, maar om ook daadwerkelijk te gedijen.



15 concrete toepassingen van AI in het leerecosysteem

Personalisatie en vaardigheden

AI in het LXP en/of LMS

- 1 Assessment tools
- 2 Chatbots en virtuele assistenten
- 3 Skill gap analysis tools
- 4 Adaptive learning platforms
- 5 Learning Management Systems (LMS)

Inhoud en programma's

AI in de trainingsbibliotheek

- 6 AI-gestuurde vertalingstools

AI in inhoud-ontwikkelingstools

- 7 AI-gestuurde content generators
- 8 Content curation tools
- 9 Studytube Auteurstool
- 10 Kaltura

AI bij immersive learning

- 11 Emotion recognition software
- 12 Simulatiesoftware

Data en analytics

AI in de database van leeractiviteiten

- 13 IBM Watson Studio
- 14 Learning analytics platforms
- 15 Virtual classroom platforms

Hoe deze AI-toepassingen werken en wat de kosten zijn

Personalisatie en vaardigheden

1 Assessment tools – zoals *Articulate Rise 360*

Werking: gebruiken AI voor het beoordelen van prestaties en het genereren van feedback op trainingen en cursussen.

Kosten: meestal betaalde tools met diverse prijsmodellen.

Assessment tools zoals Articulate Rise 360 zijn uiterst waardevol binnen het leerecosysteem, omdat ze de mogelijkheid bieden om de effectiviteit van trainingen te meten en waardevolle inzichten te verkrijgen in de voortgang van je medewerkers. Deze tools stellen je in staat om beoordelingen en tests te ontwikkelen en deze naadloos te integreren in de trainingsprogramma's op jouw LXP of LMS. Hierdoor kun je niet alleen de kennis en vaardigheden van medewerkers evalueren, maar ook de effectiviteit van de aangeboden content en de algehele trainingservaring.

Deze inzichten zijn van onschatbare waarde om je programma's te optimaliseren, zwakke punten te identificeren en de leerervaring te personaliseren. Dit leidt uiteindelijk tot beter presterende medewerkers en een effectievere L&D-strategie. Assessment tools kunnen dus een belangrijke schakel vormen in het continue verbeteringsproces van L&D-programma's.

2 Chatbots en virtuele assistenten – zoals *IBM Watson Assistant*

Werking: bieden hulp en begeleiding aan medewerkers door middel van geautomatiseerde gesprekken en antwoorden op vragen.

Kosten: meestal betaalde services met prijzen op basis van gebruik en functies.

Chatbots en virtuele assistenten zijn intelligente, geautomatiseerde systemen die via tekst- of spraakinteractie met gebruikers communiceren om vragen te beantwoorden, hulp te bieden en begeleiding te geven. Binnen jouw LXP of LMS bieden deze tools aanzienlijke voordelen. Ze kunnen worden ingezet om op schaal ondersteuning te bieden aan medewerkers, zowel voor technische als leerinhoud-gerelateerde vragen. Chatbots en virtuele assistenten zijn 24/7 beschikbaar, waardoor je medewerkers altijd onmiddellijk toegang hebben tot informatie en begeleiding. Dit vergroot hun betrokkenheid en tevredenheid, omdat ze snel en gemakkelijk antwoorden kunnen vinden.

Bovendien kunnen deze tools gegevens verzamelen over de meest gestelde vragen en leerbehoeften, wat L&D-professionals waardevolle inzichten biedt om trainingsinhoud en -ondersteuning te optimaliseren.



3 Skill gap analysis tools – zoals *Degreeed*

Werking: Skill gap analysis tools, zoals Degreeed, helpen bij het identificeren van vaardigheidstekorten binnen de organisatie door te analyseren welke vaardigheden medewerkers hebben en welke ze nodig hebben. Al wordt gebruikt om deze analyses te automatiseren en aanbevelingen te doen voor aanvullende training.

Kosten: de kosten variëren afhankelijk van de grootte van de organisatie en het aantal gebruikers. Sommige aanbieders werken met abonnementsstarieven.

Skill gap analysis tools zijn geavanceerde hulpmiddelen die je helpen om de kloof tussen de bestaande vaardigheden van medewerkers en de gewenste vaardigheden voor hun functie of groeipad te identificeren. Deze tools verzamelen en analyseren gegevens over de huidige vaardigheden en prestaties van medewerkers, waardoor je een duidelijk beeld krijgt van waar tekortkomingen en ontwikkelingsbehoeften liggen. Dit stelt je in staat om op maat gemaakte trainingsprogramma's te ontwerpen en gerichte leertrajecten te bieden om de vaardighedenkloof te dichten. Hierdoor kunnen medewerkers hun competenties verbeteren en effectiever bijdragen aan jullie organisatiedoelen.

Skill gap analysis tools bieden je de mogelijkheid om trainingen nauwkeurig af te stemmen op de behoeften van medewerkers, wat resulteert in een efficiënte en impactvolle leerervaring. Dit draagt bij aan de groei en ontwikkeling van medewerkers en versterkt de organisatie als geheel.

4 Adaptive learning platforms – zoals *Knewton*

Werking: passen de inhoud van trainingen aan op basis van de prestaties en leerstijlen van individuele studenten.

Kosten: meestal betaalde tools, licentiekosten variëren.

Adaptive learning platforms zijn geavanceerde systemen die in essentie de toekomst van leren en ontwikkelen vormgeven. Voor jou als L&D-professional bieden ze een waardevolle troef in het aanpakken van de individuele leerbehoeften van je medewerkers. Deze platforms maken namelijk gebruik van kunstmatige intelligentie om leerinhoud dynamisch aan te passen op basis van de prestaties en leerstijlen van elke deelnemer. Hierdoor kun je hyper-gepersonaliseerde leerervaringen creëren, waarbij medewerkers de kans krijgen om in hun eigen tempo te leren en hun zwakke punten aan te pakken.

Het resultaat? Een effectievere en boeiendere leeromgeving, waarbij medewerkers hun vaardigheden sneller ontwikkelen en organisatiedoelstellingen efficiënter bereiken.



5 Learning Management Systems (LMS) – zoals **EdCast** en **Studytube**

Werking: bieden functies zoals inhoudsaanbevelingen, gebruikersanalyses en rapportages om de effectiviteit van leren te verbeteren.

Kosten: meestal betaalde tools met prijzen op basis van het aantal gebruikers of de grootte van de organisatie.

Een LMS met AI-integratie stelt je in staat om meer gepersonaliseerde, data-gedreven, en efficiënte trainingservaringen te bieden, wat de leerresultaten en betrokkenheid van medewerkers verbetert. Learning Management Systemen (LMS) integreren AI op verschillende manieren om de efficiëntie en effectiviteit van trainingsprogramma's te verbeteren. Zo kan AI bijvoorbeeld worden ingezet voor inhoudsaanbevelingen, waarbij het systeem de behoeften en voortgang van medewerkers analyseert en vervolgens suggesties doet voor relevante cursussen of modules. Dit personaliseert de leerervaring en zorgt ervoor dat medewerkers toegang hebben tot de meest geschikte content. De AI-gestuurde zoekfunctionaliteit binnen het [LMS van Studytube](#) zorgt bijvoorbeeld voor dat laatste.

AI kan binnen Learning Management Systemen ook worden benut bij het creëren van krachtige leerinhoud op een snelle, effectieve manier, zoals je dat ook met de [AI-co-piloot](#) van Studytube kunt doen. Bovendien kunnen LMS-systemen AI gebruiken voor gebruikersanalyses, waarbij gedragsgegevens worden geëvalueerd om te begrijpen hoe medewerkers leren. L&D-professionals kunnen deze inzichten gebruiken om trainingsprogramma's aan te passen en te optimaliseren. Ook kunnen ze AI inzetten voor geautomatiseerde rapportages en het volgen van de voortgang van medewerkers, wat de administratieve last vermindert.

Inhoud en programma's

6 AI-gestuurde vertalingstools – zoals *Google Translate*

Werking: maken gebruik van machinevertalingstechnologie om trainingsmateriaal en content te vertalen voor een internationaal publiek. Ze kunnen vertalingen ook verbeteren door de context van de inhoud te begrijpen.

Kosten: er zijn zowel gratis als betaalde vertaaltools beschikbaar. De kosten kunnen variëren op basis van het volume van vertalingen en de gewenste kwaliteit van de vertalingen.

AI-gestuurde vertalingstools zijn geavanceerde softwaretoepassingen die kunstmatige intelligentie gebruiken om snel en nauwkeurig tekst en content te vertalen van de ene taal naar de andere. Voor L&D-professionals bieden deze tools een aanzienlijke meerwaarde in een wereld waarin globalisering de norm is en bedrijven steeds vaker internationaal opereren en medewerkers verwelkomen uit verschillende landen. Ze stellen je in staat om trainingsmateriaal en leercontent efficiënt en consistent te vertalen voor internationale doelgroepen, wat zorgt voor wereldwijde toegankelijkheid en begrip.

Een voorbeeld van zo'n tool is [Google Translate](#), een populaire gratis dienst die AI-algoritmen gebruikt voor het vertalen van tekst en zelfs gesproken taal. Als L&D-professional kun je deze tools gebruiken om snel en accuraat trainingsmateriaal aan te passen aan verschillende talen en culturen, waardoor de impact van je L&D-programma's op een wereldwijde schaal wordt vergroot. Dit bevordert inclusiviteit en opent de deuren naar een breder publiek.

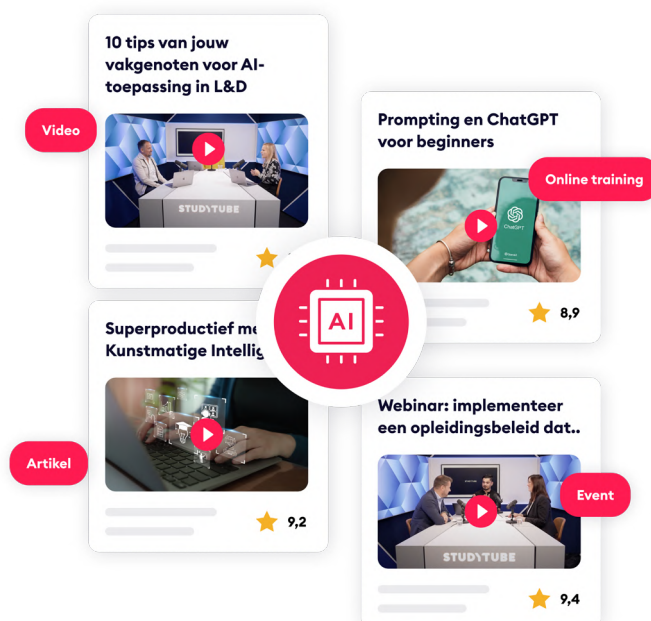
7 Al-gestuurde content generators – zoals **GPT-4** en **Studytube**

Werking: kunnen tekst genereren voor trainingsmateriaal, rapporten en meer door gebruik te maken van geavanceerde taalmodellen.

Kosten: kosten variëren afhankelijk van de specifieke implementatie en toegang tot het AI-model.

Al-gestuurde content generators, zoals [ChatGPT](#) en de [Auteurstool met AI-co-piloot](#) van Studytube zijn krachtige hulpmiddelen die L&D-professionals in staat stellen om hoogwaardige en relevante leerinhoud te genereren met snelheid en precisie. Deze geavanceerde systemen maken gebruik van kunstmatige intelligentie en natuurlijke taalverwerking om automatisch teksten te creëren, variërend van trainingsmateriaal en handleidingen tot rapporten en cursusinhoud.

Het grote voordeel ligt in de aanzienlijke tijd- en kostenbesparingen, evenals de mogelijkheid om snel te reageren op de veranderende leerbehoeften van medewerkers. Dit stelt je in staat om meer gepersonaliseerde en actuele leerervaringen te bieden, waardoor de betrokkenheid en effectiviteit van trainingen worden verbeterd. Door AI-gestuurde Content Generators slim in te zetten, kun je jouw impact vergroten en tegelijkertijd de efficiëntie en relevantie in het leerproces verhogen, wat essentieel is in een snel evoluerende wereld en educatieve omgeving.



Werking: gebruiken AI om relevante inhoud van internet te verzamelen en te organiseren voor gebruik in training en ontwikkeling.

Kosten: de beschikbaarheid van gratis en betaalde versies varieert.

Content curation tools zijn essentiële hulpmiddelen voor L&D-professionals die helpen bij het verzamelen, organiseren en delen van waardevolle leerinhoud van diverse bronnen. Deze tools stellen jou als L&D-professional in staat om relevante informatie, zoals artikelen, video's, en blogs, te selecteren en op één plek te centraliseren, waardoor ze een kostbare tijdsbesparing en efficiëntie opleveren. Hierdoor kunnen professionals snel inspelen op de veranderende leerbehoeften van medewerkers en up-to-date, boeiende inhoud aanbieden.

Bovendien kunnen content curation tools bijdragen aan de bevordering van kennisdeling en samenwerking binnen organisaties, wat de betrokkenheid en het leereffect kan vergroten. Ze dienen zo dus als waardevolle hulpmiddelen om de leerervaring te verrijken, tijd te besparen en de relevantie van de aangeboden content te waarborgen.

9 **Studytube Auteurschool**

Werking: stelt L&D-professionals en interne kennisexperts in staat om sneller betere leerinhoud te creëren ten behoeve van onboarding, product- en verkooptrainingen of verplichte compliance-leerlijnen.

Kosten: betaald leerplatform, kosten afhankelijk van aantal gebruikers en organisatiegrootte.

Studytube helpt jou als L&D-professional om kostbare tijd te besparen bij het organiseren van leren, de medewerkersbetrokkenheid bij het leren en ontwikkelen te vergroten en betere grip te krijgen op de resultaten uit leren. Op haar leerplatform kun je AI eenvoudig als jouw co-piloot inzetten bij het creëren van diverse typen leerinhoud. Geef je briefing, upload documenten en zie hoe je training binnen slechts enkele minuten tot leven komt. Door ingebouwde didactische modellen in de [Studytube Auteurschool](#) ben jij onderwijskundige én regisseur. Je kunt vrijwel elk type bestand uploaden, krijgt hierbij handige tips, en je kunt je collega's eenvoudig taggen als je je training af hebt. Iedere interne kennisexpert kan hier gebruik van maken. Zo wordt kennis delen in jouw organisatie makkelijker dan ooit tevoren.

Met de AI-co-piloot in het leerplatform van Studytube kun je meer leerimpact maken via de toepassing van onderwijskundige expertise en prompting-technieken. Je laat jouw leerinhoud hiermee naadloos aansluiten op de verschillende leerbehoeften en niveaus in jouw organisatie. Bovendien empower je interne kennisexperts met deze co-piloot voor L&D op grote schaal.

10 Kaltura

Werking: video-platform dat AI gebruikt voor automatische ondertiteling, transcriptie, videobewerking en video-analyse. Het kan helpen bij het verbeteren van de toegankelijkheid en betrokkenheid bij videomateriaal.

Kosten: meestal een betaalde service, maar prijzen variëren afhankelijk van de behoeften en de grootte van de organisatie.

Kaltura is een geavanceerd video-platform dat L&D-professionals in staat stelt om op een krachtige manier gebruik te maken van video in hun trainingsprogramma's. Het platform biedt tools voor het maken, bewerken, delen en analyseren van videocontent, waardoor je boeiende en visueel rijke leermiddelen kunt ontwikkelen. Als L&D-professional kun je video's hiermee makkelijk inzetten als een effectief leermiddel. En video's kunnen complexe concepten verduidelijken, betrokkenheid vergroten en informatie op een toegankelijke manier presenteren.

Bovendien biedt Kaltura functies voor video-analyse, waarmee je inzicht krijgt in hoe medewerkers reageren op je video-content. Hiermee kun je de effectiviteit van je trainingsvideo's meten en deze verbeteren op basis van feedback. Kaltura maakt het eenvoudig om video's op te nemen en te delen, wat zorgt voor een veelzijdige en boeiende leeromgeving.



Werking: maakt gebruik van gezichtsuitdrukkinganalyse en stemherkenning om de emoties en betrokkenheid van deelnemers tijdens online trainingen te meten.

Kosten: de kosten van dergelijke software kunnen variëren, afhankelijk van het gebruik en de specifieke toepassing. Sommige aanbieders hanteren een licentie- of abonnementsmodel.

Emotion recognition software is een geavanceerde technologie die gezichtsuitdrukkingen, stemtoon en andere lichaamstaalindicatoren analyseert om emoties bij individuen te herkennen en te meten. De software stelt je in staat om diepere inzichten te verkrijgen in hoe je medewerkers zich voelen tijdens hun leertraject, waardoor je de leerervaring verder kunt personaliseren en optimaliseren.

Door het begrijpen van de emotionele betrokkenheid en frustraties van je medewerkers, kun je trainingsprogramma's aanpassen om hen meer te motiveren en betrokken te houden. Dit draagt bij aan een effectievere leerervaring en verbeterde retentie van informatie. Bovendien biedt het de mogelijkheid om real-time bij te sturen en interventies te plegen als dat nodig is, wat uiteindelijk kan resulteren in hogere slaagpercentages en verbeterde prestaties. Emotion recognition software is dus een waardevol instrument om de impact van L&D-programma's te vergroten en een rijkere, meer op maat gemaakte leeromgeving te creëren.

12 Simulatiesoftware – zoals **Adobe Captivate**

Werking: stelt L&D-professionals in staat om interactieve trainings simulaties te ontwikkelen. Dit omvat het maken van realistische scenario's en situaties waarin medewerkers kunnen oefenen en leren.

Kosten: Adobe Captivate is een betaalde tool met verschillende prijsopties, waaronder maandelijkse abonnementen en licenties op jaarbasis. De kosten variëren afhankelijk van het aantal gebruikers en de benodigde functies.

Simulatiesoftware is een krachtige tool voor L&D-professionals waarmee ze virtuele scenario's kunnen creëren die medewerkers in staat stellen om te oefenen en leren in een realistische en veilige omgeving. Dit kan variëren van training voor complexe taken zoals vliegtuigonderhoud tot softskills zoals klantenservice-interacties. Jij kunt hiervan profiteren als L&D-professional door medewerkers in staat te stellen praktische ervaring op te doen zonder reële risico's. Dit verhoogt de betrokkenheid, het zelfvertrouwen en de retentie van geleerde vaardigheden.

Bovendien kunnen simulaties de prestaties en fouten van medewerkers volgen, waardoor je inzicht krijgt in welke gebieden verbetering behoeven. Dit maakt het mogelijk om trainingsprogramma's aan te passen en te verfijnen, wat uiteindelijk leidt tot effectievere leerervaringen en beter presterende medewerkers. In essentie biedt simulatiesoftware je de mogelijkheid om praktijkgericht leren te faciliteren en trainingen te versterken met realistische, doelgerichte ervaringen.

Data en analytics

13 IBM Watson Studio

Werking: een platform voor gegevenswetenschap en machine learning. Het helpt bij het analyseren van gegevens om inzichten te verkrijgen en voorspellende modellen te ontwikkelen voor L&D-doeleinden.

Kosten: een betaalde service met prijzen op basis van het gebruik.

IBM Watson Studio is een geavanceerd platform voor machine learning en data-analyse dat een scala aan krachtige tools biedt om datawetenschap en AI-projecten te beheren. Je kunt met dit platform gegevens analyseren en inzichten verkrijgen die van onschatbare waarde zijn voor het informeren van je L&D-strategie.

Je kunt namelijk gegevens gebruiken om trends en patronen in leerprestaties te identificeren, waardoor je de effectiviteit van trainingen kunt verbeteren en de behoeften van medewerkers beter kunt begrijpen. Bovendien biedt IBM Watson Studio de mogelijkheid om voorspellende modellen te ontwikkelen, waardoor je kunt anticiperen op toekomstige leerbehoeften en proactief oplossingen kunt bieden. Zo stelt dit platform L&D-professionals in staat om data-gedreven beslissingen te nemen en hun leerprogramma's te optimaliseren, wat resulteert in meer effectieve en efficiënte trainingen en ontwikkelingsinitiatieven.

14 Learning analytics platforms – tools zoals *Watershed*

Werking: bieden diepgaande analyses van leerprestaties en gedrag. Ze verzamelen gegevens over hoe studenten zich gedragen en presteren in online cursussen, en presenteren deze gegevens in bruikbare inzichten.

Kosten: variëren op basis van de grootte van de organisatie en het gewenste niveau van analyse. Meestal zijn dit betaalde services met prijzen op basis van gebruik en functies.

Learning analytics platforms zijn geavanceerde systemen die L&D-professionals voorzien van krachtige analysetools om de effectiviteit van hun trainingsprogramma's te meten en te verbeteren. Deze platforms verzamelen en verwerken gegevens over hoe medewerkers leren, zoals hun voortgang, betrokkenheid en prestaties. Als L&D-professional kun je hiervan profiteren door diepgaande inzichten te verkrijgen in hoe trainingen worden ontvangen en benut. Je kunt de gegevens gebruiken om sterke en zwakke punten in je trainingsaanbod te identificeren en aanpassingen te maken. Dit helpt bij het ontwikkelen van gepersonaliseerde leerervaringen, het verminderen van uitval en het vergroten van de betrokkenheid van medewerkers.

Learning analytics platforms stellen je ook in staat om de impact van L&D-initiatieven te meten en deze aan te tonen aan belanghebbenden, wat de waarde van je werk binnen de organisatie vergroot. Zodoende vormen ze een essentiële tool om L&D-programma's continu te optimaliseren en te zorgen voor effectief, data-gedreven leren.

15 Virtual classroom platforms – zoals **Zoom** en **Microsoft Teams**

Werking: bieden virtuele klaslokalen met AI-functies voor automatische transcriptie, gezichtsherkenning en interactieve tools voor online leren.

Kosten: de basisversies zijn vaak gratis, maar uitgebreide zakelijke functies kunnen kosten met zich meebrengen.

Virtual classroom platforms zijn geavanceerde online leersystemen die het mogelijk maken om live, interactieve trainingssessies te organiseren, waarbij deelnemers en instructeurs zich op afstand bevinden. Ze gebruiken AI op verschillende manieren om de leerervaring te verbeteren. Zo wordt AI ingezet voor geautomatiseerde planning en beheer van virtuele lessen, waardoor jij als L&D-professional tijd kan besparen. Bovendien kunnen AI-gedreven chatbots en virtuele assistenten binnen het platform vragen van deelnemers beantwoorden en ondersteuning bieden, wat de betrokkenheid en tevredenheid verhoogt.

Deze platforms gebruiken AI ook voor het analyseren van de deelname en prestaties van deelnemers, wat jou waardevolle inzichten biedt in welke gebieden verdere training of aandacht vereisen. Je kunt effectievere en efficiëntere virtuele trainingssessies bieden, waarbij je gebruikmaakt van AI om de betrokkenheid en resultaten van deelnemers te optimaliseren. Dit draagt bij aan de groei en ontwikkeling van medewerkers, zelfs op afstand, en versterkt de waarde van je L&D-programma's.



Meer leren?

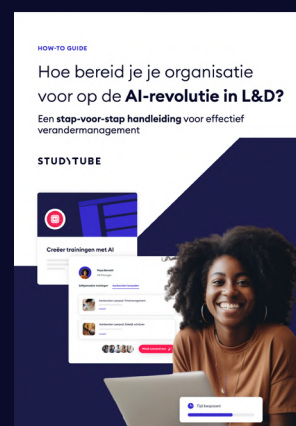
De keuze voor specifieke AI-toepassingen hangt af van de behoeften en doelen van jouw organisatie en het soort leer- en ontwikkelingsprogramma's dat je wilt aanbieden. Het is belangrijk om zorgvuldig te evalueren welke het beste aansluiten bij jouw ecosysteem en L&D-strategie.

Wil jij weten...:

- welke uitdagingen je als organisatie moet overwinnen om succesvol aan de slag te gaan met AI?
- hoe je zorgt voor interne afstemming en communicatie?
- en hoe je een succesvol implementatieplan maakt?

Lees dan ook onze stap-voor-stap handleiding voor effectief verandermanagement:

[Download het e-book](#)



Verkennen hoe de **AI-co-piloot van Studytube** jou kan ondersteunen?

Met het Studytube-leerplatform bespaar je kostbare tijd bij het organiseren van leren, vergroot je de medewerkerbetrokkenheid en krijg je betere grip op de resultaten. Dankzij slimme ondersteuning van AI als jouw co-piloot en de automatische toepassing van didactiek in onze Auteursstool maak je hiermee sneller betere leerervaringen. Zo tovert Studytube iedere interne kennisexpert om in een effectieve auteur van krachtige leerinhoud met meer impact.

De AI-co-piloot is naadloos geïntegreerd in het leerplatform van Studytube. Zo hoef je voor jouw L&D-werk niet steeds weer andere tools erbij te pakken en regel je alles overzichtelijk en snel vanaf één plek.

Benieuwd hoe dit precies werkt?

[Neem contact op voor een demo](#)

STUDYTUBE

**Designed with
your future
in mind.**

www.studytube.nl
Danzigerkade 17,
1013 AP Amsterdam

info@studytube.nl
Service: 020 - 779 69 94
Office: 020 - 233 02 17