



STUDYTUBE

E-BOOK

Hoe je succesvol trainingen organiseert met een online platform

Bied de beste trainingen met relevantie, flexibiliteit en evaluatie

In de afgelopen jaren zijn (online) trainingen een steeds grotere rol gaan spelen binnen organisaties. Dit komt onder andere door de krappe arbeidsmarkt en veranderende behoeften van medewerkers. Organisaties zetten ontwikkelmogelijkheden dan ook in bij de war for talent. Een slimme zet, aangezien medewerkers van jongere generaties dit vaak als vereiste zien. Daarnaast maak je het met training mogelijk om medewerkers intern om- of bij te scholen, zodat je organisatie niet op zoek hoeft naar nieuw talent. Quiet hiring noemen we dit.

Technologische ontwikkelingen, innovaties; het up-to-date houden van kennis is belangrijker dan ooit. Vandaar dat het begrip ‘een leven lang leren’ steeds meer terrein wint. Leren en ontwikkelen is niet meer beperkt tot formele onderwijsinstellingen of het begin van je carrière. Om persoonlijk en professioneel te groeien, streven individuen hun hele leven naar voortdurende zelfverbetering en het uitbreiden van hun vaardigheden. Maar hoe organiseer je efficiënt trainingen die interactief en effectief zijn?

In dit e-book nemen we het organiseren van online trainingen onder de loep:

- ◆ Op welke speerpunten moet je letten bij het organiseren van online trainingen?
- ◆ Welke voordelen heeft een leerplatform bij het organiseren van online trainingen?
- ◆ ROI Calculator: hoeveel geld bespaar jij door trainingen online te organiseren?

Inhoud

1. De drie belangrijkste aspecten bij het organiseren van online trainingen	4
1. Relevantie	4
2. Flexibiliteit	6
3. Evaluatie	8
2. De voordelen van een leerplatform bij het organiseren van trainingen	10
Sluit aan op ontwikkelbehoeften	10
Op eigen tempo en tijd- en plaatsafhankelijk ontwikkelen	11
Verhoog de impact en effectiviteit van trainingen	12

“

In deze tijd waarin er veel veranderingen zijn op maatschappelijk gebied, economisch gebied en op de arbeidsmarkt, is het belangrijk om met je tijd mee te gaan. We vragen dat van medewerkers, maar ik vind het ook belangrijk dat we dat faciliteren als werkgever. Studytube helpt ons daarin.



Fiona de Vroomen

Coördinator ontwikkeling en mobiliteit, BAR Organisatie



1. De drie belangrijkste aspecten bij het organiseren van online trainingen

Relevantie, flexibiliteit en evaluatie zijn belangrijke aspecten bij het succesvol organiseren van trainingen. Maar waarom precies? We zetten het hieronder voor je op een rij.

1 Relevantie



Motivatie en betrokkenheid

Wanneer medewerkers de relevantie en het belang van een trainingssessie begrijpen, zijn ze gemotiveerder om deel te nemen en actief betrokken te zijn. Ze zien het nut van de training in relatie tot hun huidige functie, carrière doelen en persoonlijke ontwikkeling. Het vergroten van de relevantie van de training verhoogt dus de motivatie en betrokkenheid van medewerkers.



Toepasbaarheid in de praktijk

Relevante trainingen zijn gericht op het ontwikkelen van vaardigheden en kennis die direct toepasbaar zijn in de dagelijkse werkzaamheden. Door de training te laten aansluiten op de specifieke taken, uitdagingen en doelen van medewerkers, kunnen zij de geleerde concepten en vaardigheden direct toepassen in hun werk. Dit bevordert het leerproces en vergroot de kans dat ze de opgedane kennis ook daadwerkelijk benutten.



Tijds- en kostenbesparing

Het organiseren van relevante trainingen zorgt ervoor dat medewerkers alleen de kennis en vaardigheden verwerven die ze nodig hebben om hun taken effectief uit te voeren. Dit voorkomt verspilling van tijd en middelen aan niet relevante onderwerpen. Door de trainingen af te stemmen op de specifieke ontwikkelbehoeften van medewerkers, kunnen organisaties tijds- en kostenbesparingen realiseren.

“

Voorheen hielden we in een Excel document bij wie wanneer op training moest en dat kostte veel tijd. Nu worden de beschikbare cursusdata en -locaties in Studytube gezet. De medewerkers kiezen zelf een geschikte datum en schrijven zich in. Dat werkt veel beter.



Danny Buma
Manager Learning & Development, Van Wijnen



Groei en ontwikkeling

Relevante trainingen dragen bij aan de groei en ontwikkeling van medewerkers. Door trainingen aan te bieden die aansluiten op hun ontwikkelbehoeften, kunnen medewerkers nieuwe vaardigheden verwerven, bestaande vaardigheden versterken en hun kennis vergroten. Dit biedt medewerkers mogelijkheden om zich te onderscheiden en hun carrièremogelijkheden te verbeteren.



2 Flexibiliteit



Individuele (werk-)schema's

Medewerkers hebben vaak drukke werkschema's en verplichtingen buiten het werk. Het aanbieden van flexibele trainingsmogelijkheden stelt hen in staat om training in te passen in hun eigen schema's. Ze kunnen zo zelf bepalen waar en wanneer ze toegang hebben tot de trainingsmaterialen, waardoor ze hun werken leeractiviteiten beter kunnen afstemmen.



Geografische spreiding

In een wereld waarin teams vaak verspreid zijn over verschillende locaties en zelfs verschillende tijdzones, is flexibiliteit in training van cruciaal belang. Online training stelt medewerkers in staat om deel te nemen aan trainingssessies, ongeacht hun fysieke locatie. Ze kunnen de training volgen vanuit hun eigen kantoor, thuis of zelfs onderweg. Dit vergemakkelijkt de deelname en maakt het mogelijk om een bredere doelgroep te bereiken.



Verschillende leerstijlen

Iedere persoon heeft een unieke leerstijl. Sommige mensen leren het beste door te lezen, terwijl anderen de voorkeur geven aan audiovisuele leermiddelen of interactieve oefeningen. Flexibele online trainingen integreren verschillende leermethoden en -middelen, zoals tekstuele inhoud, video's, podcasts, quizzes en interactieve modules. Dit stelt medewerkers in staat om te leren op een manier die het beste bij hen past en vergroot de effectiviteit van de training.

“

Het leerplatform van Studytube omvat alle vormen van leren. Ook kunnen we gemakkelijk op maat eigen leerlijnen en trainingen ontwikkelen. Zo bevorderen we leren binnen onze organisatie.



Ronald Pruischer
HR-Manager, Aveco de Bondt





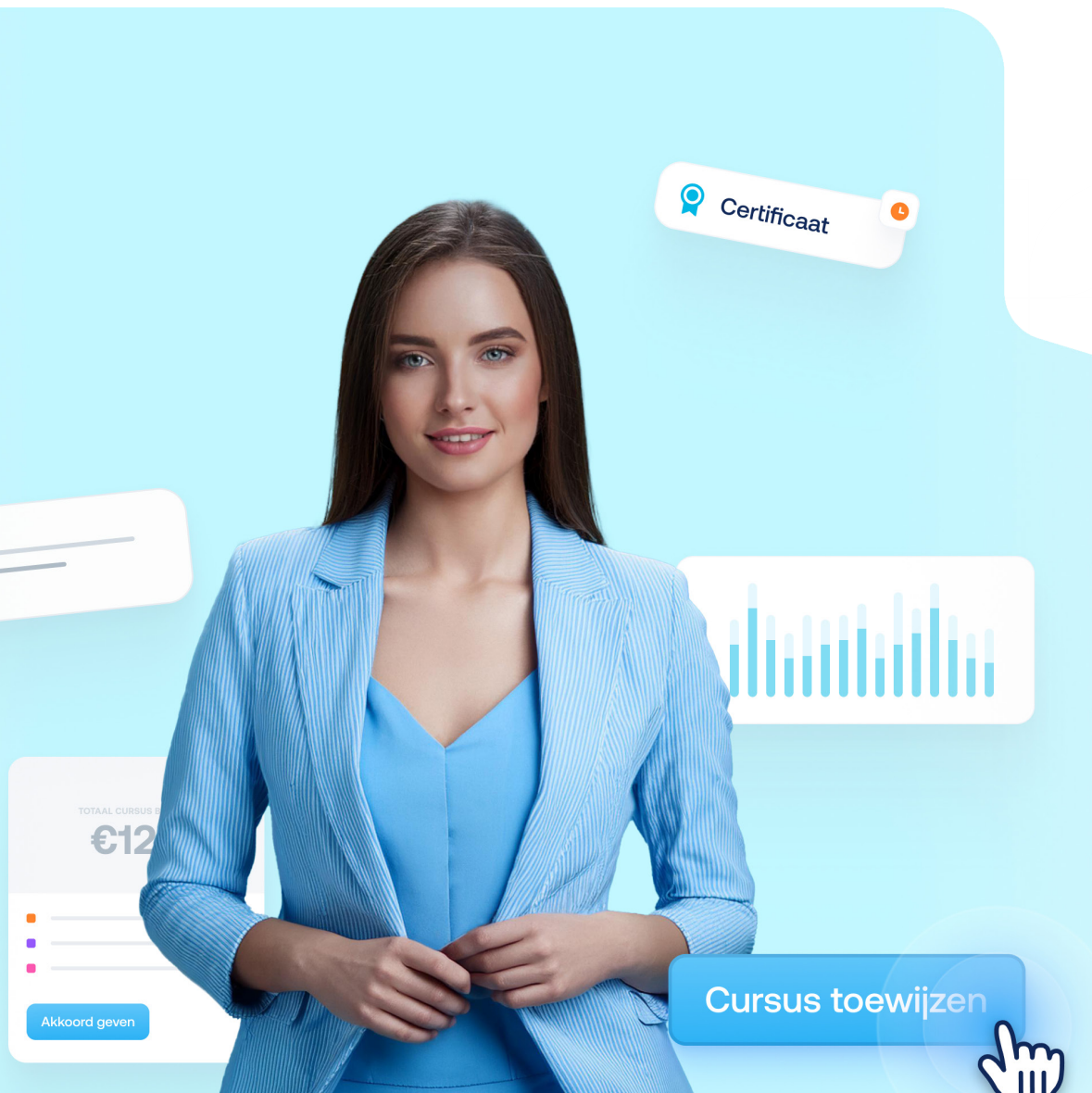
Zelfgestuurd leren

Flexibele online training biedt medewerkers de mogelijkheid om hun eigen leerproces te sturen. Ze kunnen op hun eigen tempo leren en zich richten op de onderwerpen die voor hen het meest relevant zijn. Medewerkers hebben de vrijheid om specifieke modules of bronnen te selecteren die aansluiten bij hun individuele behoeften en doelen. Dit bevordert de betrokkenheid en eigen verantwoordelijkheid voor het leerproces.



Continu leren

Flexibiliteit maakt het mogelijk om leren als een continu proces te benaderen. In plaats van te vertrouwen op een enkele intensieve trainingsperiode, kunnen je medewerkers toegang hebben tot voortdurende leerbronnen en ondersteuning. Dit stelt hen in staat om op elk moment bij te leren en nieuwe kennis en vaardigheden toe te passen in hun werk.



3

Evaluatie



Effectiviteit beoordelen

Evaluatie stelt organisaties in staat om de effectiviteit van de trainingen te beoordelen. Door de leerresultaten en het leerproces te meten, kun je vaststellen of de trainingen daadwerkelijk hebben bijgedragen aan het verbeteren van de kennis, vaardigheden en prestaties van de deelnemers. Dit helpt je om de waarde en impact van jullie trainingsprogramma's te beoordelen en eventuele tekortkomingen te identificeren.



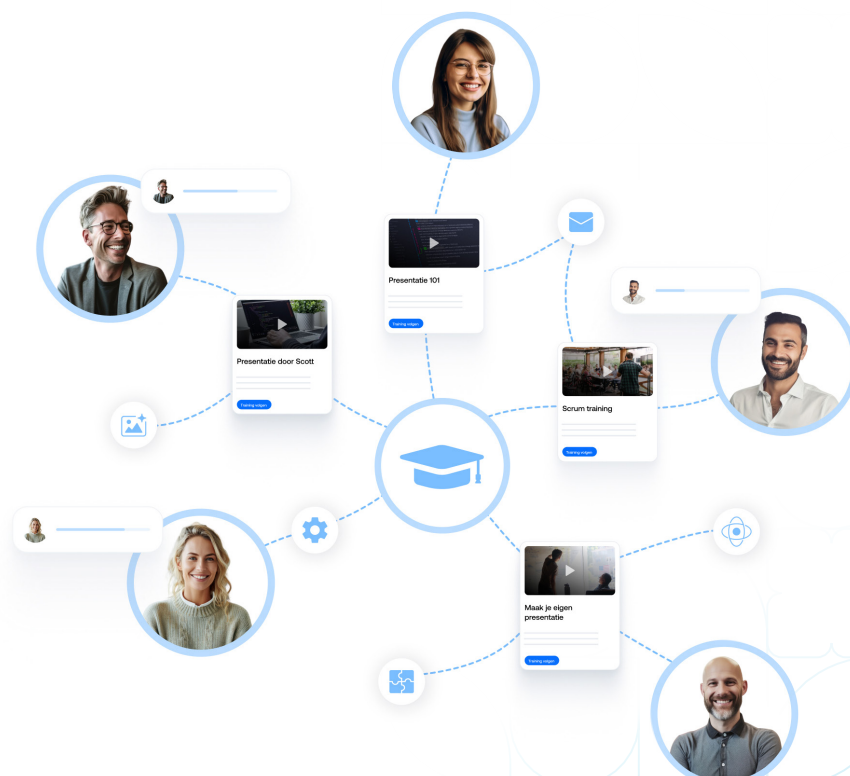
Feedback verzamelen

Evaluatie biedt een waardevol mechanisme om feedback van jouw deelnemers te verzamelen. Door middel van evaluaties en enquêtes kunnen deelnemers hun ervaringen, percepties en suggesties delen. Deze feedback biedt inzicht in de sterke punten en verbeterpunten van trainingen. Je kunt deze feedback gebruiken om jullie trainingsprogramma's aan te passen en te optimaliseren.



Leerproces verbeteren

Door de resultaten van evaluaties te analyseren, identificeer je als organisatie welke delen van de training effectief waren en welke verbeterd moeten worden. Dit stelt je in staat om aanpassingen aan te brengen in het curriculum, de leermaterialen, de interactieve elementen en de instructiemethoden voor een betere leerervaring.





Return on investment (ROI) meten

Door de effectiviteit van de trainingen te evalueren en te vergelijken met de kosten en inspanningen die zijn geïnvesteerd, bepaal je of de trainingen de gewenste resultaten opleveren en of ze een positieve ROI hebben gegenereerd. Dit helpt je om gefundeerde beslissingen te nemen over toekomstige trainingsinvesteringen.

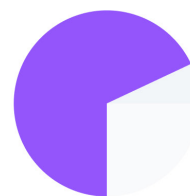
Bereken nu hoeveel geld je jaarlijks kwijt bent aan het organiseren van trainingen en wat je aan tijd en kosten bespaart als je dit proces via Studytube inricht.

Bereken nu je ROI



Prestatieverbetering

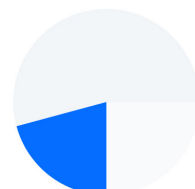
Door de resultaten van de evaluaties te gebruiken, kun je individuele en collectieve prestatiegebieden en aanpakken identificeren. Zo kun je gerichte follow-up acties ondernemen, zoals het toewijzen van aanvullende training of coaching of het implementeren van feedbackmechanismen om de prestaties van medewerkers te verbeteren.



Content dekking



Feedback status



2. De voordelen van een leerplatform bij het organiseren van trainingen

Nu we weten welke aspecten belangrijk zijn bij het organiseren van trainingen, duiken we dieper in de mogelijkheden om deze tot stand te brengen met een leerplatform. Welke voordelen heeft zo'n platform bij het organiseren van trainingen? Om dit goed te kunnen duiden, geven we je hieronder concrete voorbeelden vanuit het Studytube-leerplatform.

Sluit aan op ontwikkelbehoeften

Het leerplatform van Studytube maakt gebruik van geavanceerde technologieën en leer-algoritmen om gepersonaliseerde aanbevelingen te doen op basis van de specifieke behoeften van medewerkers. Het platform analyseert de functie, vaardigheden en interesses van elke individuele medewerker en biedt relevante trainingsinhoud die aansluit bij hun specifieke ontwikkelingsbehoeften. Dit zorgt ervoor dat medewerkers toegang hebben tot de juiste leerinhoud die direct toepasbaar is in hun werk.



Tip: Stuur een enquête uit naar medewerkers/leidinggevenden om huidige ervaringen en behoeften in kaart te brengen. Op basis van de uitkomsten kan je stapsgewijs verbeteringen doorvoeren.

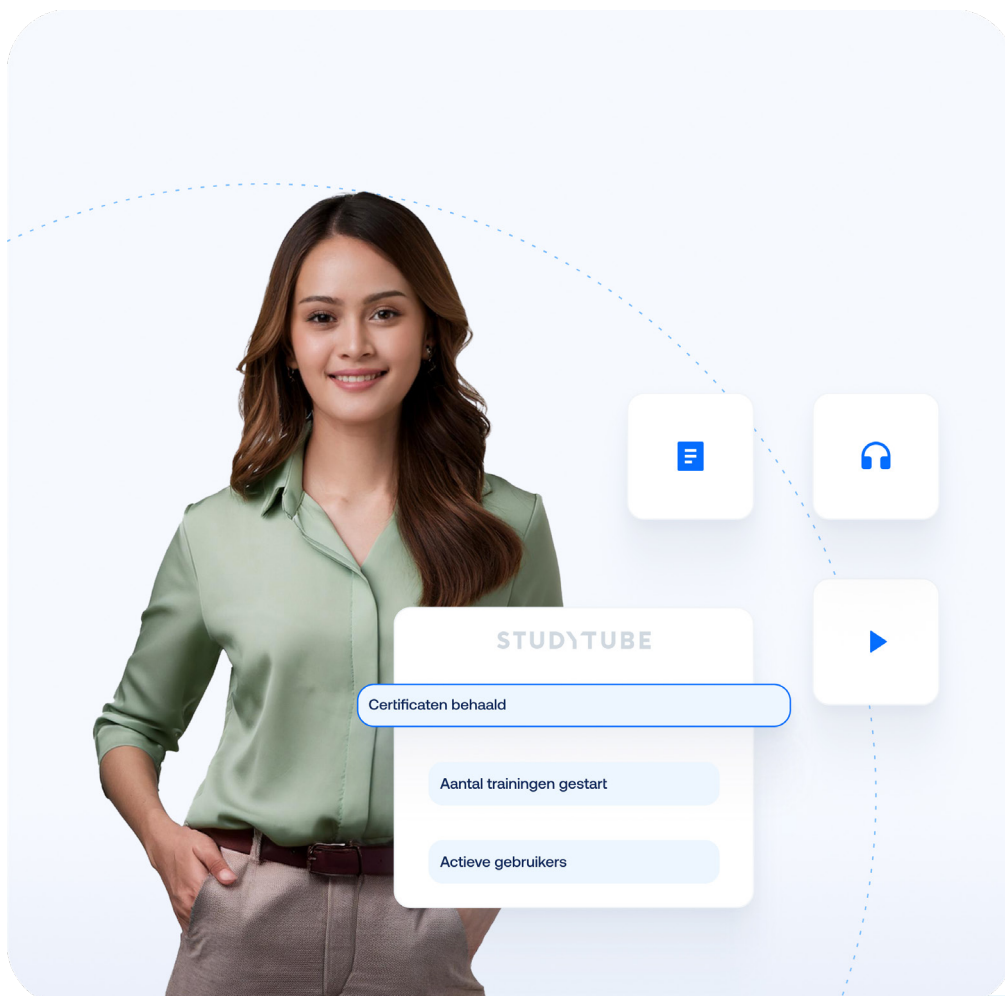
Tip: Maak onderscheid tussen functie-specifiek leren en persoonlijke ontwikkeling. Voor functie-specifiek leren kan je leerlijnen per expertiseniveau ontwikkelen op basis van benodigde kennis en vaardigheden. Zo krijgt een medewerker inzicht in hoe hij/zij zich kan ontwikkelen. Om de persoonlijke ontwikkeling van medewerkers te stimuleren, is het belangrijk de directe leidinggevenden te activeren en betrekken, zodat zij dit kunnen meenemen in ontwikkelgesprekken.

Op eigen tempo en tijd- en plaatsonafhankelijk ontwikkelen

Studytube biedt medewerkers de flexibiliteit om op hun eigen tempo te leren en de trainingen in te passen in hun drukke werkschema's. Ze kunnen op elk gewenst moment en vanaf elke locatie toegang krijgen tot de trainingsinhoud via het online platform, waardoor ze kunnen leren op een moment dat het hen het beste uitkomt. Zelfs op hun mobiel! Dit verhoogde deelname en betrokkenheid van medewerkers, aangezien ze de vrijheid hebben om hun leerervaring aan te passen aan hun individuele behoeften.

Ontwikkelen onder werktijd? Dit is hoe je dat faciliteert:

Geef medewerkers een bepaald aantal uur per week, maand of kwartaal waarin zij onder werktijd met hun ontwikkeling aan de slag mogen. Evalueer na 3 maanden of het gestelde doel haalbaar is gebleken. Als dit niet gelukt is, onderzoek je waar dit door komt en maak je aanpassingen indien nodig. Maak hierbij eventueel ook weer een onderscheid tussen functie-specifiek leren en persoonlijke ontwikkeling. Kijk hierbij wat onder werktijd gedaan mag worden en wat kan/mag in eigen tijd.



Verhoog de impact en effectiviteit van trainingen

Met een online leerplatform kunnen organisaties de voortgang en prestaties van medewerkers effectief evalueren. Het Studytube-platform biedt tools zoals assessments, quizen en beoordelingen om de kennis en vaardigheden van deelnemers te meten. Bovendien kun je feedback verzamelen van medewerkers en evaluaties uitvoeren om de impact en effectiviteit van de trainingen te beoordelen. Dit stelt je in staat om het leerproces te volgen, te identificeren waar er verbeteringen nodig zijn en om de trainingsprogramma's aan te passen.

De leervoortgang bijhouden

- ◆ Betrek de leidinggevenden en maak leerprestaties een vast onderdeel van de ontwikkelgesprekken. Stel doelen en tussentijdse mijlpalen, zodat je eventuele deadlines kan toevoegen.
- ◆ Beloon medewerkers als zij iets behalen. Doe dit met een certificaat, zet ze in het zonnetje binnen het team of geef ze een cadeaubon.





STUDYTUBE

Hulp nodig bij het vinden van de juiste opleiders?

Benieuwd hoe ons leerplatform jouw organisatie kan helpen bij het succesvol organiseren van leren? Neem vrijblijvend contact op met Mitch Nijburg zodat hij je alles kan vertellen over het alles-in-één leerplatform van Studytube.

[Plan een demo](#)

STUDYTUBE

**Designed with
your future
in mind.**

www.studytube.nl

Danzigerkade 17,
1013 AP Amsterdam

info@studytube.nl

Service: 020 - 779 69 94
Office: 020 - 233 02 17